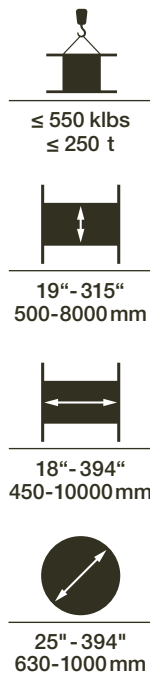


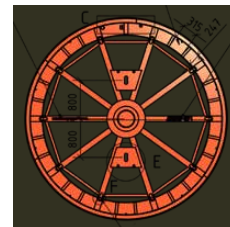
SPULEN AUS STAHL



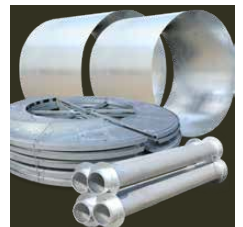
Maschinenspulen



Versand- oder
Mehrwegspulen



In-House-Konstruktions-
abteilung



Transportoptimierte
Bausätze

Wir produzieren für Sie Spulen aus Stahl mit einem Flanschdurchmesser von 630 mm bis 10.000 mm und einer Tragfähigkeit bis zu 250 t sowie die zugehörigen Handlings-Ausrüstungen.

Diese werden als Versand-, Mehrwegspulen oder Maschinenspulen lackiert oder verzinkt angefertigt.

Auf Wunsch stellen wir Ihnen unsere statischen Berechnungen zur Verfügung.

Besonders geeignet sind unsere Spulen aus Stahl für Hochspannungskabel im On- und Offshore Bereich.

DIN EN ISO 3834-3: Qualitätsanforderungen für das schmelzschweißen von metallischen Werkstoffen inkl. DIN EN ISO 15614-1 für S355

SPULENARTEN

Versandspule
Mehrwegspule
Maschinenspule

FARBKENNZEICHNUNG

gemäß RAL

BESCHICHTUNG:

Epoxyd oder Zinkplattierung

DETAILS

- Hebeunterstützung am Achsloch
- Einschubhilfe für Verschalfalz
- Verschalung mit Holz oder Stahl
- Kabelbefestigungslöcher
- Schnecken in verschiedenen Größen
- Markierungen an der Flanschaußenseite
- auf Wunsch Statiknachweise, individuelle Zertifizierung nach DNV-Standards

www.cabledrum.com